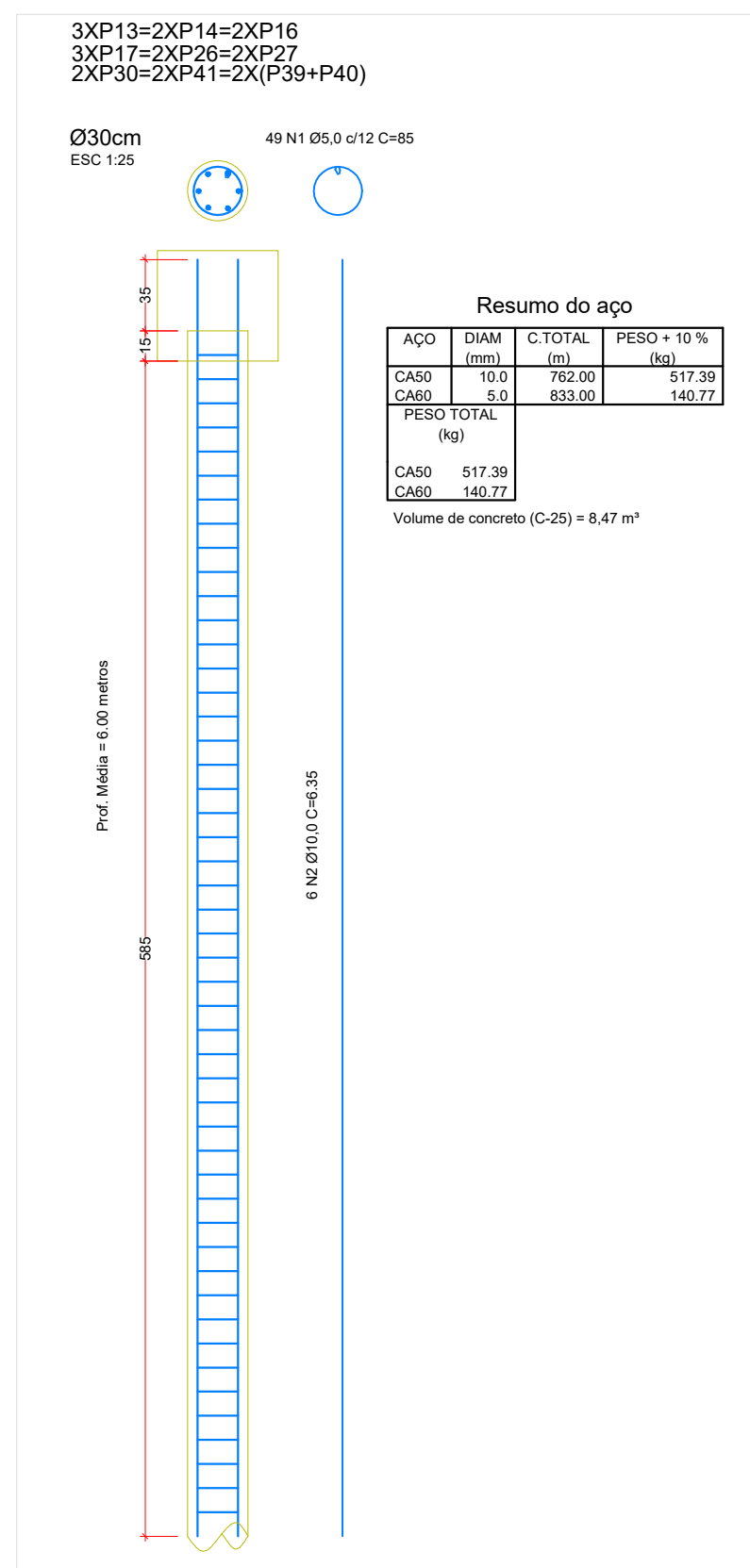
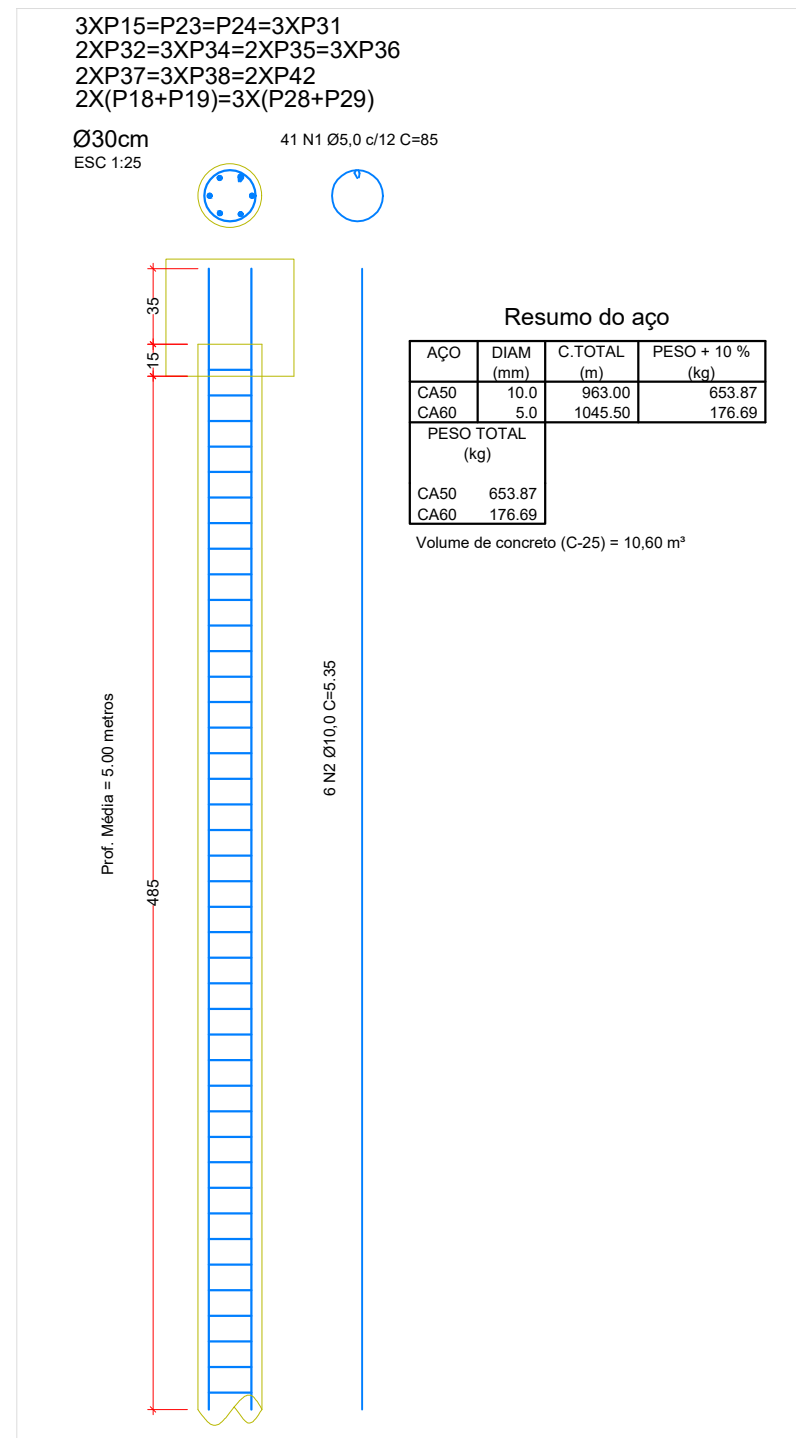
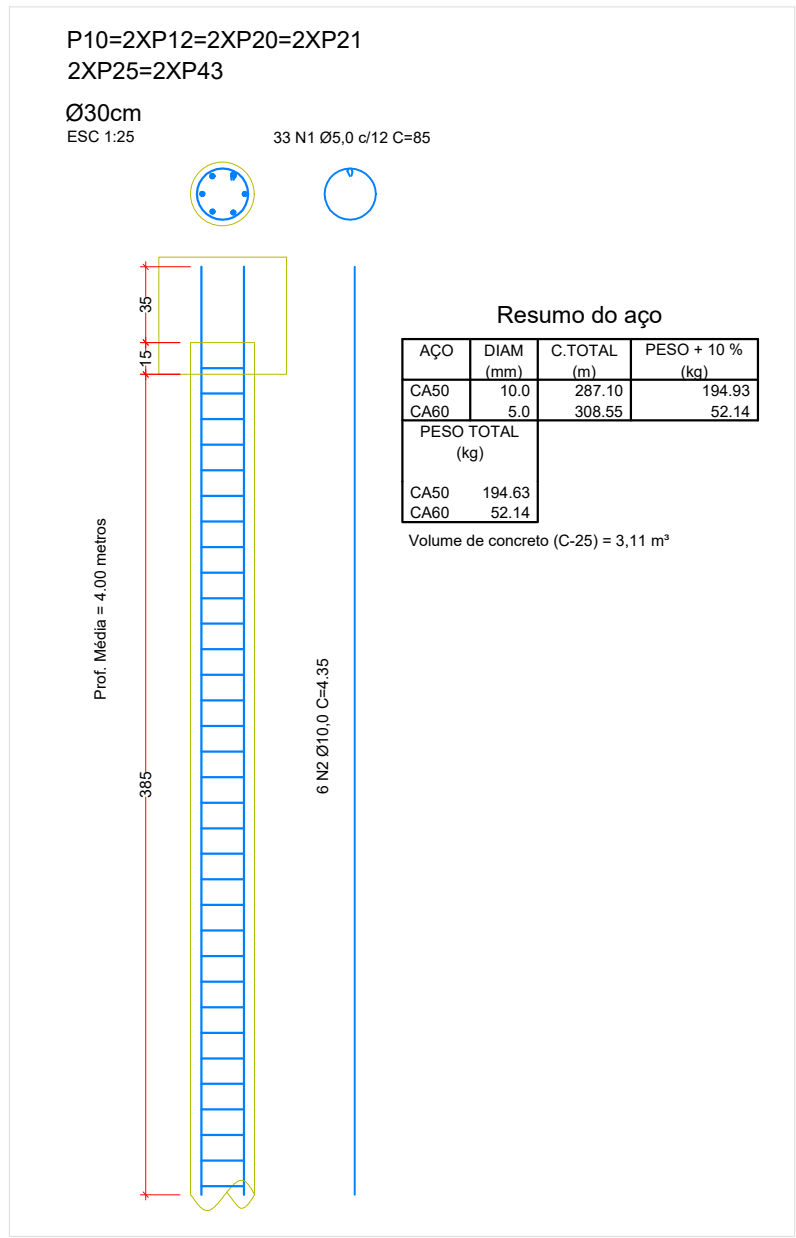
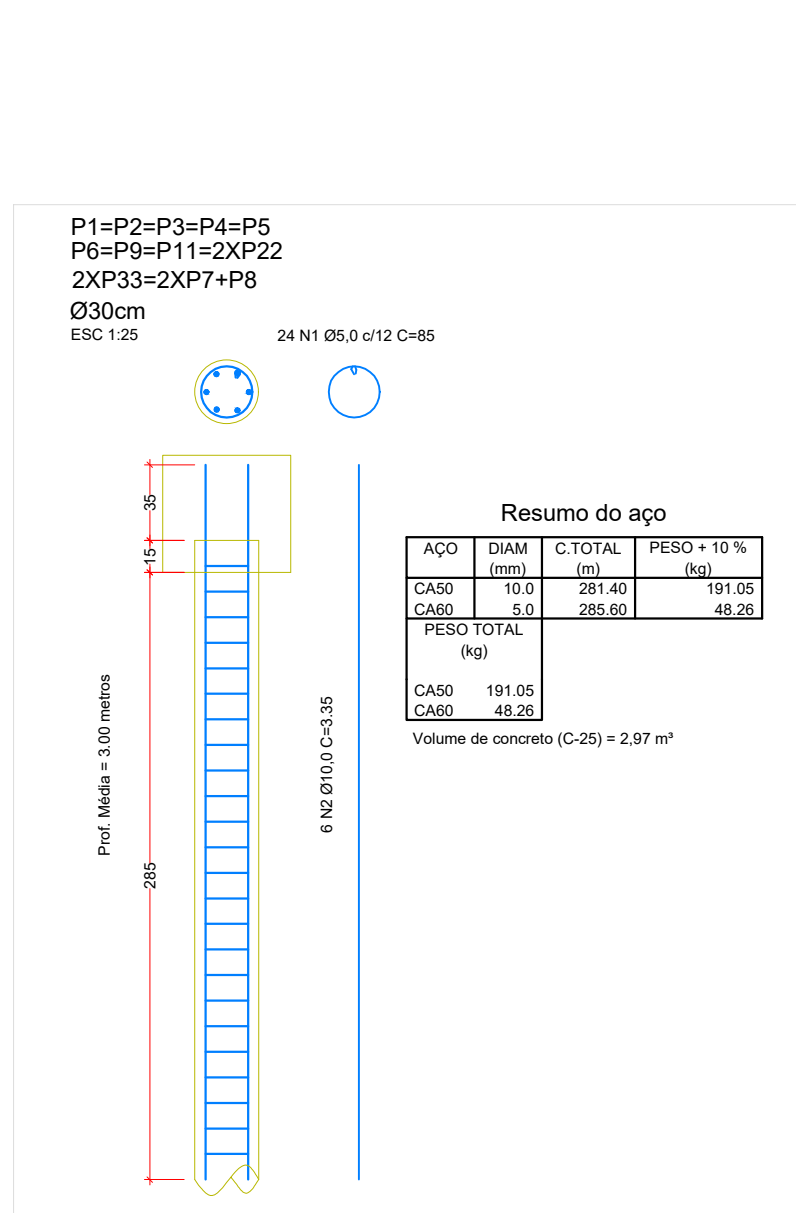
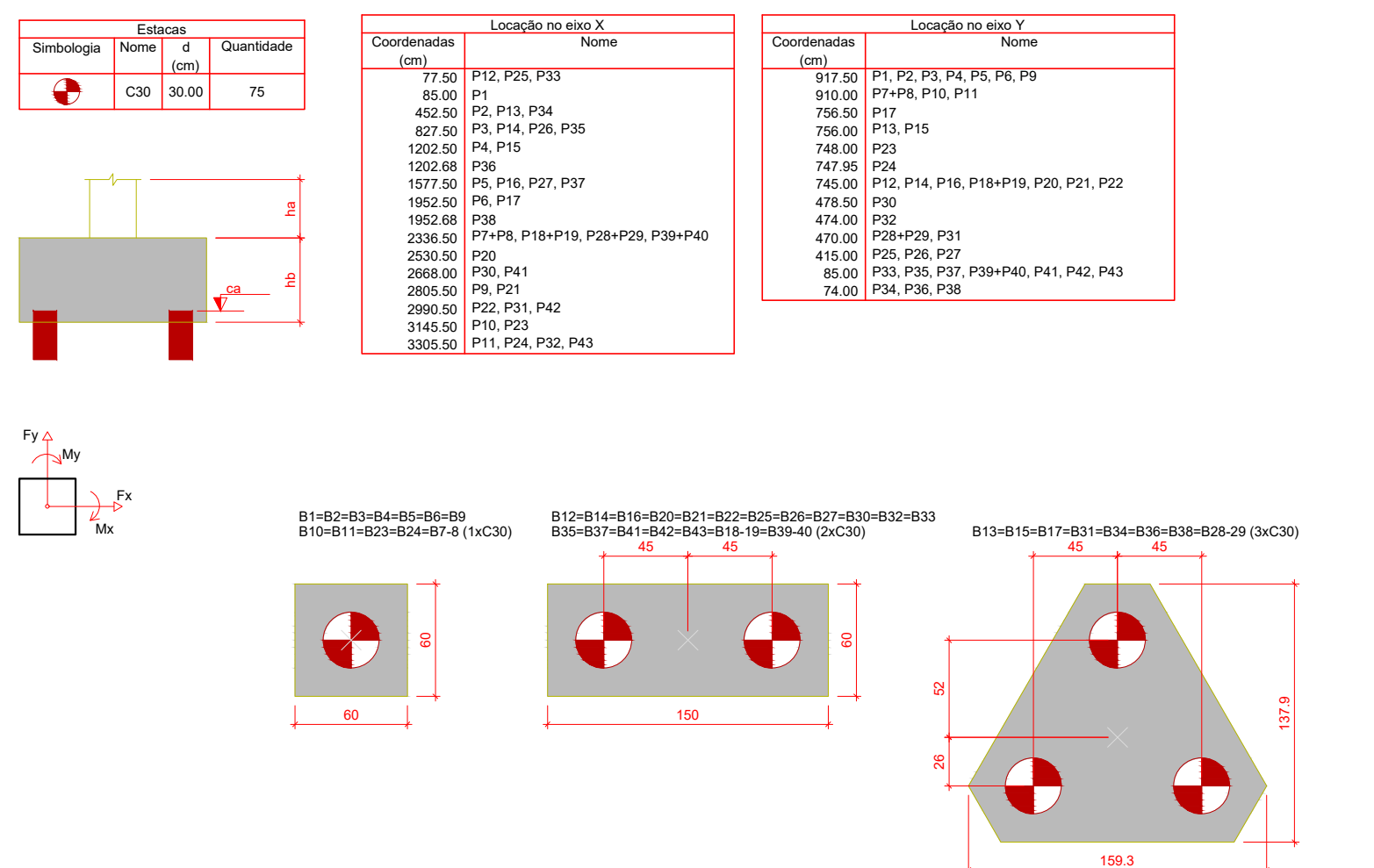


Nome		Seção	X (cm)	Y (cm)	Carga Máx. (t)	Carga Mín. (t)	Pilar			Lado B			Fundação			Bloco	
							Mx Máximo (kgf.m)	Mx Mínimo (kgf.m)	My Máximo (kgf.m)	Fx Máximo (t)	Fy Máximo (t)	Fy Mínimo (t)	Lado H (cm)	Lado B (cm)	H/B	ne	ca
P1	15x30	452.50	917.50	4.4	3.3	100	-200	100	-200	0.1	-0.2	0.1	60	60	0	55	1
P2	15x30	827.50	917.50	4.4	3.3	100	-200	100	-200	0.1	-0.2	0.1	60	60	0	55	1
P3	15x30	1202.50	917.50	4.4	3.3	100	-200	100	-200	0.1	-0.2	0.1	60	60	0	55	1
P4	15x30	1577.50	917.50	4.4	3.3	100	-200	100	-200	0.1	-0.2	0.1	60	60	0	55	1
P5	15x30	1952.50	917.50	4.4	3.3	100	-200	100	-200	0.1	-0.2	0.1	60	60	0	55	1
P6	15x30	2336.50	917.50	4.4	3.3	100	-200	100	-200	0.1	-0.2	0.1	60	60	0	55	1
P7	15x30	2530.50	917.50	4.4	3.3	100	-200	100	-200	0.1	-0.2	0.1	60	60	0	55	1
P8	15x30	2668.00	917.50	4.4	3.3	100	-200	100	-200	0.1	-0.2	0.1	60	60	0	55	1
P9	15x30	2805.50	917.50	4.4	3.3	100	-200	100	-200	0.1	-0.2	0.1	60	60	0	55	1
P10	15x30	2990.50	917.50	4.4	3.3	100	-200	100	-200	0.1	-0.2	0.1	60	60	0	55	1
P11	15x30	3145.50	917.50	4.4	3.3	100	-200	100	-200	0.1	-0.2	0.1	60	60	0	55	1
P12	15x30	3305.50	917.50	4.4	3.3	100	-200	100	-200	0.1	-0.2	0.1	60	60	0	55	1
P13	15x30	3452.50	917.50	4.4	3.3	100	-200	100	-200	0.1	-0.2	0.1	60	60	0	55	1
P14	15x30	3602.50	917.50	4.4	3.3	100	-200	100	-200	0.1	-0.2	0.1	60	60	0	55	1
P15	15x30	3752.50	917.50	4.4	3.3	100	-200	100	-200	0.1	-0.2	0.1	60	60	0	55	1
P16	15x30	3902.50	917.50	4.4	3.3	100	-200	100	-200	0.1	-0.2	0.1	60	60	0	55	1
P17	15x30	4052.50	917.50	4.4	3.3	100	-200	100	-200	0.1	-0.2	0.1	60	60	0	55	1
P18	15x30	4202.50	917.50	4.4	3.3	100	-200	100	-200	0.1	-0.2	0.1	60	60	0	55	1
P19	15x30	4352.50	917.50	4.4	3.3	100	-200	100	-200	0.1	-0.2	0.1	60	60	0	55	1
P20	15x30	4502.50	917.50	4.4	3.3	100	-200	100	-200	0.1	-0.2	0.1	60	60	0	55	1
P21	15x30	4652.50	917.50	4.4	3.3	100	-200	100	-200	0.1	-0.2	0.1	60	60	0	55	1
P22	15x30	4802.50	917.50	4.4	3.3	100	-200	100	-200	0.1	-0.2	0.1	60	60	0	55	1
P23	15x30	4952.50	917.50	4.4	3.3	100	-200	100	-200	0.1	-0.2	0.1	60	60	0	55	1
P24	15x30	5102.50	917.50	4.4	3.3	100	-200	100	-200	0.1	-0.2	0.1	60	60	0	55	1
P25	15x30	5252.50	917.50	4.4	3.3	100	-200	100	-200	0.1	-0.2	0.1	60	60	0	55	1
P26	15x30	5402.50	917.50	4.4	3.3	100	-200	100	-200	0.1	-0.2	0.1	60	60	0	55	1
P27	15x30	5552.50	917.50	4.4	3.3	100	-200	100	-200	0.1	-0.2	0.1	60	60	0	55	1
P28	15x30	5702.50	917.50	4.4	3.3	100	-200	100	-200	0.1	-0.2	0.1	60	60	0	55	1
P29	15x30	5852.50	917.50	4.4	3.3	100	-200	100	-200	0.1	-0.2	0.1	60	60	0	55	1
P30	15x30	6002.50	917.50	4.4	3.3	100	-200	100	-200	0.1	-0.2	0.1	60	60	0	55	1
P31	15x30	6152.50	917.50	4.4	3.3	100	-200	100	-200	0.1	-0.2	0.1	60	60	0	55	1
P32	15x30	6302.50	917.50	4.4	3.3	100	-200	100	-200	0.1	-0.2	0.1	60	60	0	55	1
P33	15x30	6452.50	917.50	4.4	3.3	100	-200	100	-200	0.1	-0.2	0.1	60	60	0	55	1
P34	15x30	6602.50	917.50	4.4	3.3	100	-200	100	-200	0.1	-0.2	0.1	60	60	0	55	1
P35	15x30	6752.50	917.50	4.4	3.3	100	-200	100	-200	0.1	-0.2	0.1	60	60	0	55	1
P36	15x30	6902.50	917.50	4.4	3.3	100	-200	100	-200	0.1	-0.2	0.1	60	60	0	55	1
P37	15x30	7052.50	917.50	4.4	3.3	100	-200	100	-200	0.1	-0.2	0.1	60	60	0	55	1
P38	15x30	7202.50	917.50	4.4	3.3	100	-200	100	-200	0.1	-0.2	0.1	60	60	0	55	1
P39	15x30	7352.50	917.50	4.4	3.3	100	-200	100	-200	0.1	-0.2	0.1	60	60	0	55	1
P40	15x30	7502.50	917.50	4.4	3.3	100	-200	100	-200	0.1	-0.2	0.1	60	60	0	55	1



OBSERVAÇÃO IMPORTANTE:

DEVIDO A AUSÊNCIA DE SONDAGEM DO TERRENO, ANTES DE INICIAR A ESCAVAÇÃO DAS ESTACAS, DEVERÁ SER ENSAIADA UMA ESTACA TESTE, ATÉ A PROFUNDIDADE MÁXIMA ESTIMADA NO PROJETO, AFIM DE CONFIRMAR A SUA VIABILIDADE OU A NECESSIDADE DE SUA ALTERAÇÃO.

ESTADO DE GOIÁS
SECRETARIA DE ESTADO DA EDUCAÇÃO
SUPERINTENDÊNCIA DE INFRAESTRUTURA
GERÊNCIA DE PROJETOS E INFRAESTRUTURA

GERÊNCIA DE PROJETOS E INFRAESTRUTURA
APPROVADO _____
TÉCNICO RESPONSÁVEL PELA APROVAÇÃO

BLOCO PADRÃO SEDUC

BLOCO 06 SALAS DE AULA C/ SANITÁRIOS - 02 PAVIMENTOS

DIVERSOS

ÁREA DO TERRENO	ÁREA PERÍMETRO	ÁREA EXISTENTE	ÁREA A DEMOLIR	ÁREA INTERVENÇÃO	ÁREA TOTAL CONSTRUÇÃO
VER PROJ. ARQ.	VER PROJ. ARQ.	VER PROJ. ARQ.	VER PROJ. ARQ.	552.20 M²	VER PROJ. ARQ.

AUTOR: ENGENHEIRO CIVIL THIAGO AUGUSTO OLIVEIRA VALENTE CREA 18388-D-GO

RT DA OBRA:

PROPRIETÁRIO: SECRETARIA DE ESTADO DA EDUCAÇÃO - CNPJ 01.409.705.0001-20
PROPOSTO: JESSICA ALVES DE SOUZA - CPF 032.118.021-42
Engenheiro Civil - CREA nº 23388-D-GO
Data: 25/05/2021

FUNDAÇÃO E ESTRUTURAL

TIPO DE PROJETO

PLANTA DE LOCAÇÃO DOS BLOCOS
DETALHES ESTACAS

ASSUNTO

DATA: DEZEMBRO/2021 ESCALA: INDICADA REVISÃO: 000 Nº PROJETO: 1020210273067

REV. DATA DESCRIÇÃO VISTO